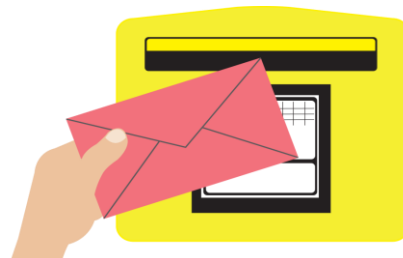


POŠTA PARTNER

Vážení spoluobčané,

dovolte, abych vás seznámil s malými, ale zásadními změnami pobočky České pošty ve Svojšíně. 1. prosince pobočka přešla pod soukromého provozovatele v rámci projektu Pošta Partner. Jednou z pozitivních změn je úprava otevírací doby pro veřejnost, došlo k navýšení počtu hodin.

PO	8:00 – 9:00	14:00 – 17:00
ÚT	8:00 – 10:00	14:00 – 16:00
ST	8:00 – 9:00	14:00 – 17:00
ČT	8:00 – 9:00	14:00 – 16:00
PÁ	8:00 – 9:00	14:00 – 16:00



Dále bylo změněno telefonní číslo, které je nyní **377 534 028**.

Veškeré služby, na které jste dosud byli zvyklí, budou poskytovány i nadále. Věřím, že změny Pošty Partner budou ke spokojenosti všech občanů.

Na závěr bych vám chtěl popřát krásné prožití vánočních svátků, ve zdraví a s klidem. A úspěšný vstup do nového roku 2019.

Jakub Fišer

MÍSTNÍ POPLATEK ZA NAKLÁDÁNÍ S KOMUNÁLNÍM ODPADEM



Na 2. zasedání zastupitelstva obce Svojšíň byla schválena nová obecně závazná vyhláška o místním poplatku za provoz systému shromažďování, sběru, přepravy, třídění, využívání a odstraňování komunálních odpadů. Její schválení přinese od 1. ledna 2019 zvýšení sazby místního poplatku. **Sazba místního poplatku v obci Svojšíň bude pro rok 2019 činit 800 Kč/poplatník/rok.**

K tomuto rozhodnutí bylo nutné přistoupit jednak z důvodu meziročního vzrůstu nákladů spojených se zajištěním odstraňování komunálního odpadu včetně vytříděných složek komunálního odpadu v předchozích letech, ale také kvůli ohlášenému navýšení cen poskytovaných služeb společností EKODEPON, s.r.o., zhruba o 10 %. Firma je dle svého sdělení k tomuto kroku nucena přistoupit pod tlakem stabilizace personálního obsazení a zvýšených požadavků externích dodavatelů. Dodáváme, že sazba poplatku byla v naší obci navýšena naposledy v roce 2012.

Ke změně ve splatnosti poplatku nedochází, tzn. poplatek je jako v minulých letech splatný buď jednorázově do **31. 1. 2019**, anebo v pololetních splátkách, z toho první do **31. 1. 2019** a druhá do **31. 7. 2019**. Neuhradí-li poplatník první ze splátek ve stanoveném termínu, **stává se splatným celý poplatek** (není již možné uplatnit rozložení do dvou pololetních splátek).

Svoz zbytkového domovního odpadu bude probíhat nadále každé pondělí. V období měsíce ledna 2019 postačí k vývozu označení sběrné nádoby známkou pro rok 2018.

Stejně jako v minulých letech je možné využít známky s frekvencí vývozu 1x za 14 dní. V roce 2019 bude probíhat tento svoz vždy každý lichý týden.

Dana Divišová